



**Αποτελέσματα Ομίλου
Εννιαμήνου 2008**

28 / 11 / 2008

Ενοποιημένα Αποτελέσματα



ΔΠΧΠ (€, εκ)

	9 M 2007	9 M 2008	Μεταβολή (%)
Πωλήσεις	636,1	1.254,7	97,2%
EBITDA	77,0	221,7	187,9%
<i>Περιθώριο EBITDA (%)</i>	12,1%	17,7%	
EBIT	60,6	162,3	167,8%
<i>Περιθώριο EBIT (%)</i>	9,5%	12,9%	
Κέρδη από συγγενείς	75,3	5,7	-92,4%
Κέρδη προ Φόρων	134,0	140,7	5,0%
<i>Περιθώριο Κερδών προ φόρων (%)</i>	21,1%	11,2%	
Προσαρμοσμένα ⁽¹⁾ Κέρδη προ Φόρων	80,6	140,7	74,5%
Καθαρά κέρδη μετά τα δικαιώματα μειοψηφίας	105,8	69,3	-34,5%
Προσαρμοσμένα ⁽¹⁾ Καθαρά κέρδη μετά τα δικαιώματα μειοψηφίας	55,2	69,3	25,7%
Κέρδη ανά μετοχή ⁽²⁾	0,67	0,39	-41,4%
Προσαρμοσμένα ⁽¹⁾ Κέρδη ανά μετοχή ⁽²⁾	0,35	0,39	11,4%

Σημειώσεις

(1) Προσαρμοσμένα για μη επαναλαμβανόμενα κέρδη από συναλλαγή Ελληνικού Χρυσού και πώληση της Αττικής Τηλεπικοινωνίες

(2) Αριθμός μετοχών : 174.667.683 στις 30/9/08 έναντι 158.847.328 στις 30/9/07

Ενοποιημένος Ισολογισμός



ΔΠΧΠ (€, εκ)	31/12/2007	30/9/2008	Μεταβολή (%)
Μη κυκλοφορούν ενεργητικό	1.525,0	1.656,7	8,6%
Ταμειακά ισοδύναμα και διαθέσιμα	692,6	645,6	-6,8%
Λοιπά στοιχεία κυκλοφορούντος ενεργητικού	777,8	1.357,4	74,5%
Σύνολο Ενεργητικού	2.995,5	3.659,7	22,2%
Δάνεια βραχυπρόθεσμα	317,0	295,7	-6,7%
Λοιπές βραχυπρόθεσμες υποχρεώσεις	603,5	907,4	50,4%
Δάνεια μακροπρόθεσμα	743,8	1.039,6	39,8%
Λοιπές μακροπρόθεσμες υποχρεώσεις	178,2	212,6	19,3%
Σύνολο Υποχρεώσεων	1.842,4	2.455,4	33,3%
Σύνολο Ιδίων Κεφαλαίων	1.153,1	1.204,2	4,4%
Σύνολο Ιδίων Κεφαλαίων χωρίς δικαιώματα μειοψηφίας	958,2	966,7	0,9%

Συνολικός Δανεισμός Ομίλου

ΔΠΧΠ (€, εκ)

	31/12/2007	30/9/2008	Μεταβολή (%)
Βραχυπρόθεσμος δανεισμός	317,0	295,7	
Μακροπρόθεσμος δανεισμός	743,8	1.039,6	
Σύνολο Δανείων	1.060,8	1.335,4	25,9%
Μείον: Δάνεια χωρίς αναγωγή (non recourse debt)	663,8	756,5	
Υποσύνολο δανείων εξαιρ. δανείων χωρίς αναγωγή	396,9	578,9	45,8%
Ταμειακά Διαθέσιμα	692,6	645,6	
Μείον: Διαθέσιμα συνδεδεμένα με δάνεια χωρίς αναγωγή	287,8	237,9	
Σύνολο Διαθεσίμων εξ. εταιρειών με δάνεια χωρίς αναγωγή	404,8	407,7	0,7%
Καθαρός Δανεισμός (Διαθέσιμα)	-7,9	171,2	

Ενοποιημένες Ταμειακές Ροές



ΔΠΧΠ (€, εκ)

	9 M 2007	9 M 2008	Μεταβολή (%)
Ταμειακές ροές από λειτουργικές δραστηριότητες	-37,1	-86,9	
Ταμειακές ροές από επενδυτικές δραστηριότητες	-72,7	-183,6	
Ταμειακές ροές από χρηματοδοτικές δραστηριότητες	73,7	223,5	
Καθαρή αύξηση στα ταμειακά διαθέσιμα	-36,1	-47,0	30,3%
Ταμειακά διαθέσιμα και ισοδύναμα έναρξης χρήσης	326,3	692,6	
Ταμειακά διαθέσιμα και ισοδύναμα λήξης περιόδου	290,2	645,6	122,5%

Ανάλυση Ανά Δραστηριότητα

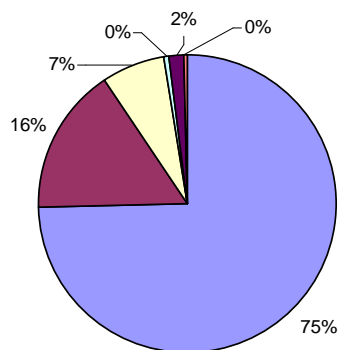


ΔΠΧΠ (€, εκ)

	ΚΑΤΑΣΚΕΥΗ	ΠΑΡΑΧΩΡΗΣΕΙΣ	ΕΝΕΡΓΕΙΑ & ΑΝΑΠΤΥΞΗ ΠΕΡΙΒΑΛΛΟΝ	ΑΝΑΠΤΥΞΗ ΑΚΙΝΗΤΩΝ	ΛΑΤΟΜΕΙΑ	ΛΟΙΠΑ	ΣΥΝΟΛΟ
<i>Πωλήσεις</i>	938,8	195,7	90,2	5,4	22,2	2,4	1254,7
<i>EBITDA</i>	66,4	138,9	18,2	-2,9	4,2	-3,1	221,7
<i>EBIT</i>	46,9	105,1	15,4	-3,1	2,0	-4,0	162,3
<i>Κέρδη προ φόρων</i>	46,9	87,3	12,9	-3,8	0,6	-3,2	140,7
<i>Καθαρά κέρδη (πριν από δικαιώματα μειοψηφίας)</i>	32,7	65,2	7,2	-3,5	-0,6	-3,7	97,3
<i>Καθαρά κέρδη (μετά από δικαιώματα μειοψηφίας)</i>	31,1	40,0	4,9	-2,1	-0,8	-3,8	69,3

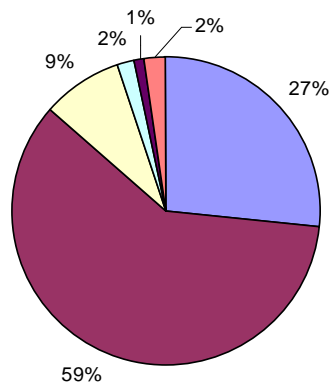
Πωλήσεις

100% = € 1255 εκ



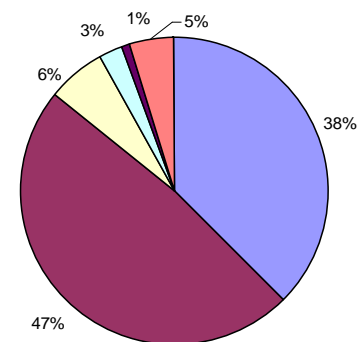
EBIT

100% = € 162 εκ



Καθαρά κέρδη μετά φόρων & δικαιωμάτων μειοψηφίας

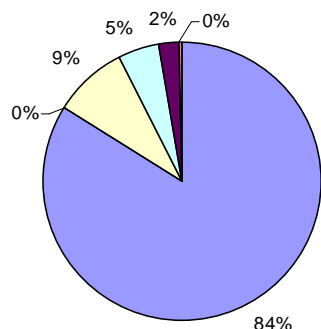
100% = € 69 εκ



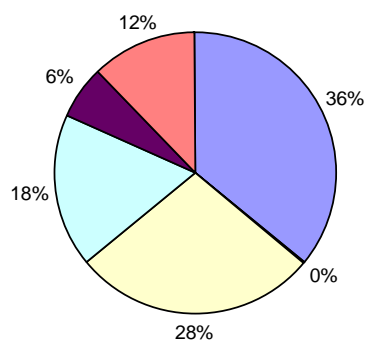
- Κατασκευή
- Παραχωρήσεις
- Ενέργεια & Περιβάλλον
- Ανάπτυξη Γης & Ακινήτων
- Λατομεία
- Λοιπά

9 M 2008

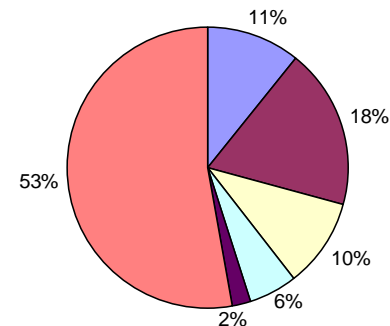
100% = € 636 εκ



100% = € 61 εκ



100% = € 106 εκ



9 M 2007

Ανάλυση Ανά Δραστηριότητα : Κατασκευή

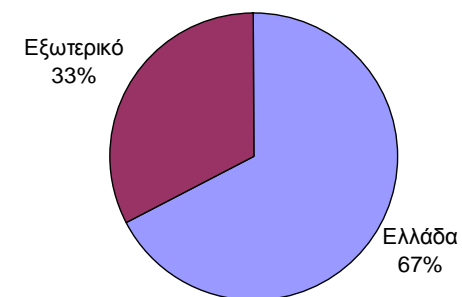
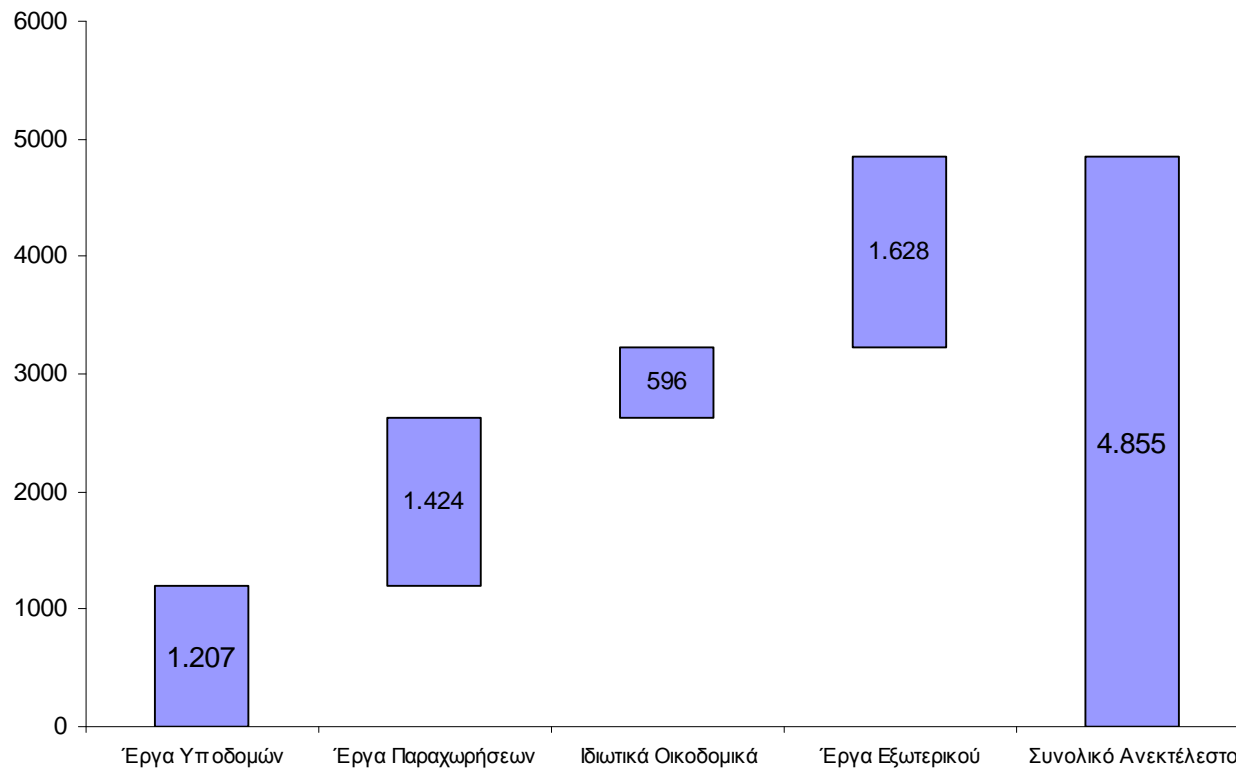


ΔΠΧΠ (€, εκ)

	9 M 2007	9 M 2008	Μεταβολή (%)
Πωλήσεις	532,9	938,8	76,2%
EBITDA	32,2	66,4	106,2%
<i>Περιθώριο EBITDA (%)</i>	6,0%	7,1%	
EBIT	21,8	46,9	115,1%
<i>Περιθώριο EBIT (%)</i>	4,1%	5,0%	
Κέρδη από συγγενείς	0,0	0,0	
Κέρδη προ φόρων	20,8	46,9	125,5%
<i>Περιθώριο κερδών προ φόρων (%)</i>	3,9%	5,0%	
Καθαρά κέρδη (πριν από δικαιώματα μειοψηφίας)	12,3	32,7	165,9%
<i>Περιθώριο καθαρών κερδών (πριν από δικαιώματα μειοψηφίας) (%)</i>	2,3%	3,5%	

Ανεκτέλεστο Κατασκευής

Το συνολικό ανεκτέλεστο ανήλθε στα € 4,855 Δις στις 30 / 9 / 2008



Ανάλυση Ανά Δραστηριότητα : Παραχωρήσεις

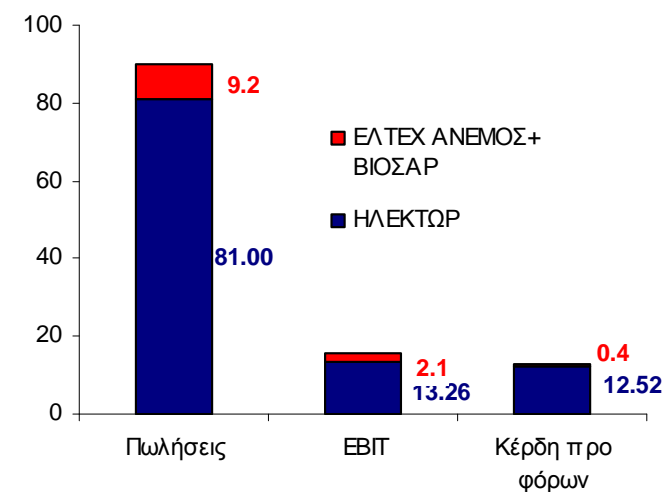
ΔΠΧΠ (€, εκ)

	9 M 2007	9 M 2008	Μεταβολή (%)
Πωλήσεις	0,0	195,7	-
EBITDA	0,0	138,9	-
<i>Περιθώριο EBITDA (%)</i>	N / A	71,0%	
EBIT	0,1	105,1	-
<i>Περιθώριο EBIT (%)</i>	N / A	53,7%	
Κέρδη από συγγενείς	20,4	2,5	
Κέρδη προ φόρων	20,5	87,3	325,5%
<i>Περιθώριο κερδών προ φόρων (%)</i>	N / A	44,6%	
Καθαρά κέρδη (πριν από δικαιώματα μειοψηφίας)	20,5	65,2	218,4%
<i>Περιθώριο καθαρών κερδών (πριν από δικαιώματα μειοψηφίας) (%)</i>	N / A	33,3%	

Ανάλυση Ανά Δραστηριότητα : Ενέργεια & Περιβάλλον

ΔΠΧΠ (€, εκ)

	9 M 2007	9 M 2008	Change (%)
Πωλήσεις	55,2	90,2	63,4%
EBITDA	20,8	18,2	-12,4%
Περιθώριο EBITDA (%)	37,6%	20,2%	
EBIT	16,9	15,4	-8,9%
Περιθώριο EBIT (%)	30,6%	17,1%	
Κέρδη από συγγενείς	0,0	0,0	
Κέρδη προ φόρων	15,8	12,9	-18,4%
Περιθώριο κερδών προ φόρων (%)	28,6%	14,3%	
Καθαρά κέρδη (πριν από δικαιώματα μειοψηφίας)	11,6	7,2	-38,4%
Περιθώριο καθαρών κερδών (πριν από δικαιώματα μειοψηφίας) (%)	21,0%	7,9%	



Ανάλυση Ανά Δραστηριότητα : Ανάπτυξη Γης & Ακινήτων



ΔΠΧΠ (€, εκ)

	9 M 2007	9 M 2008	Μεταβολή (%)
Πωλήσεις	30,9	5,4	-82,5%
EBITDA	11,1	-2,9	-126,0%
<i>Περιθώριο EBITDA (%)</i>	36,0%	-53,5%	
EBIT	10,7	-3,1	-128,8%
<i>Περιθώριο EBIT (%)</i>	34,6%	-57,0%	
Κέρδη από συγγενείς	-0,2	0,0	
Κέρδη προ φόρων	9,3	-3,8	-140,3%
<i>Περιθώριο κερδών προ φόρων (%)</i>	30,1%	-69,4%	
Καθαρά κέρδη (πριν από δικαιώματα μειοψηφίας)	6,2	-3,5	-157,0%
<i>Περιθώριο καθαρών κερδών (πριν από δικαιώματα μειοψηφίας) (%)</i>	20,1%	-65,4%	

Ανάλυση Ανά Δραστηριότητα : Λατομεία



ΔΠΧΠ (€, εκ)

	9 M 2007	9 M 2008	Μεταβολή (%)
Πωλήσεις	15,2	22,2	46,1%
EBITDA	5,1	4,2	-18,2%
<i>Περιθώριο EBITDA (%)</i>	33,6%	18,8%	
EBIT	3,7	2,0	-45,9%
<i>Περιθώριο EBIT (%)</i>	24,3%	9,0%	
Κέρδη από συγγενείς	0,0	-0,3	
Κέρδη προ φόρων	3,2	0,6	-81,3%
<i>Περιθώριο κερδών προ φόρων (%)</i>	21,1%	2,7%	
Καθαρά κέρδη (πριν από δικαιώματα μειοψηφίας)	2,5	-0,6	-124,0%
<i>Περιθώριο καθαρών κερδών (πριν από δικαιώματα μειοψηφίας) (%)</i>	16,4%	-2,7%	

Ανάλυση Ανά Δραστηριότητα : Λοιπές Συμμετοχές

ΔΠΧΠ (€, εκ)

	9 M 2007	9 M 2008	Μεταβολή (%)
Πωλήσεις	2,0	2,4	22,0%
EBITDA	7,7	-3,1	-140,0%
<i>Περιθώριο EBITDA (%)</i>	392,3%	-128,5%	
EBIT	7,5	-4,0	-153,7%
Κέρδη από συγγενείς	55,1	3,8	-93,1%
Κέρδη προ φόρων	64,4	-3,2	-105,0%
Καθαρά κέρδη (πριν από δικαιώματα μειοψηφίας)	59,6	-3,7	-106,1%